

# **POLITICAS ACTIVAS PARA EL DESARROLLO DEL NEGOCIO DEL ARROZ**

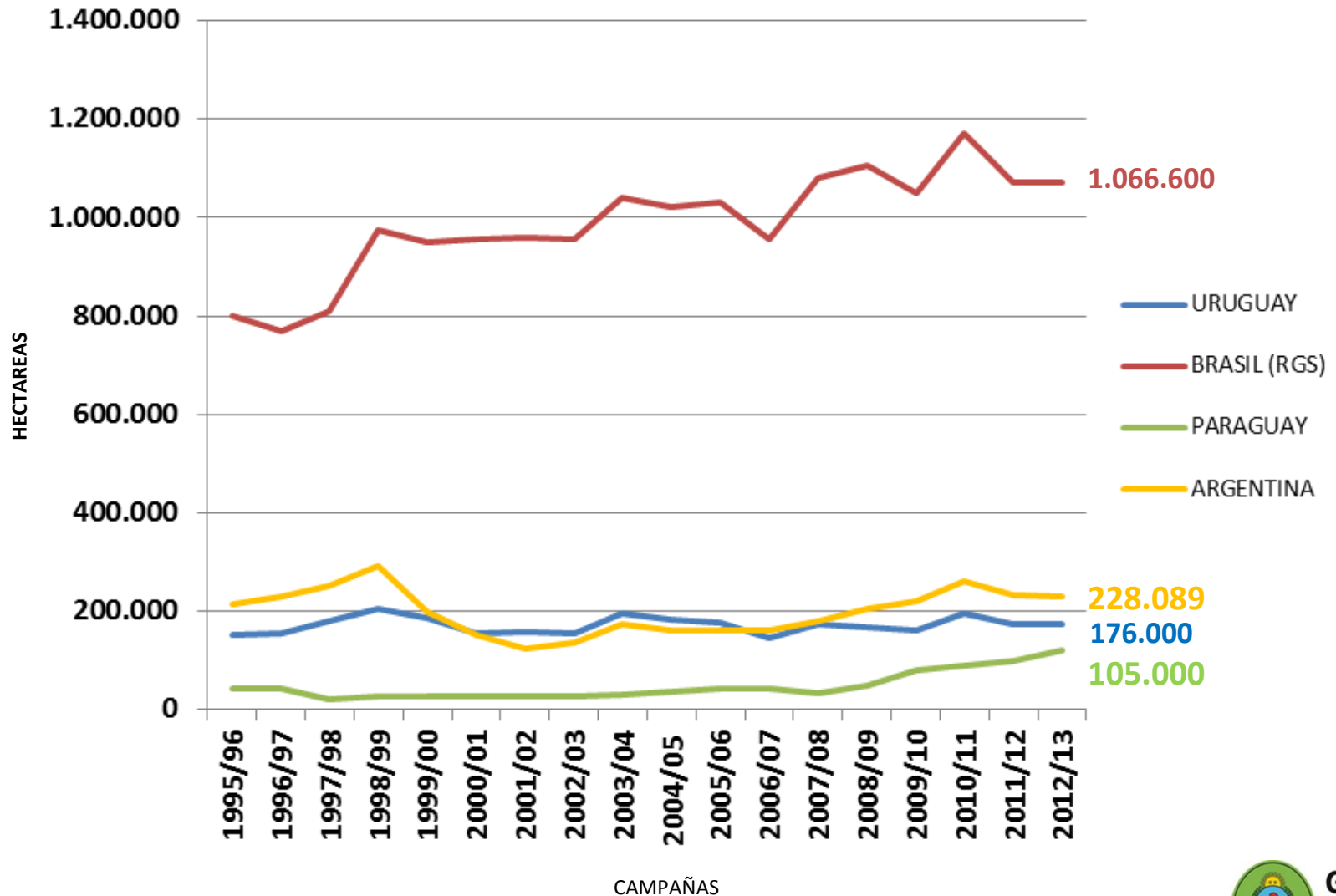
## **ACTIVE POLICIES FOR THE DEVELOPMENT OF RICE BUSINESS**



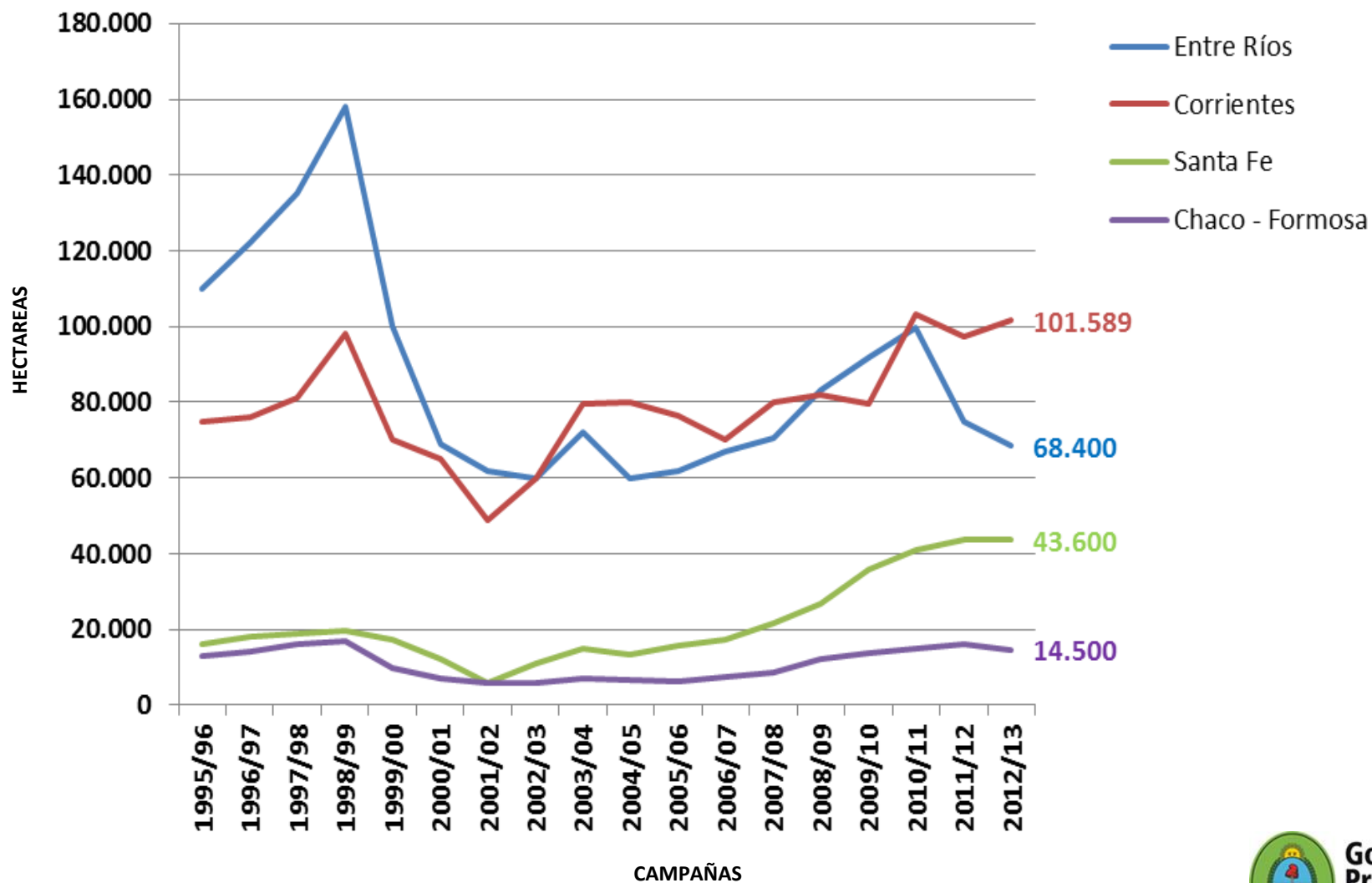
**Gobierno  
Provincial**

Ministerio de Producción,  
Trabajo y Turismo

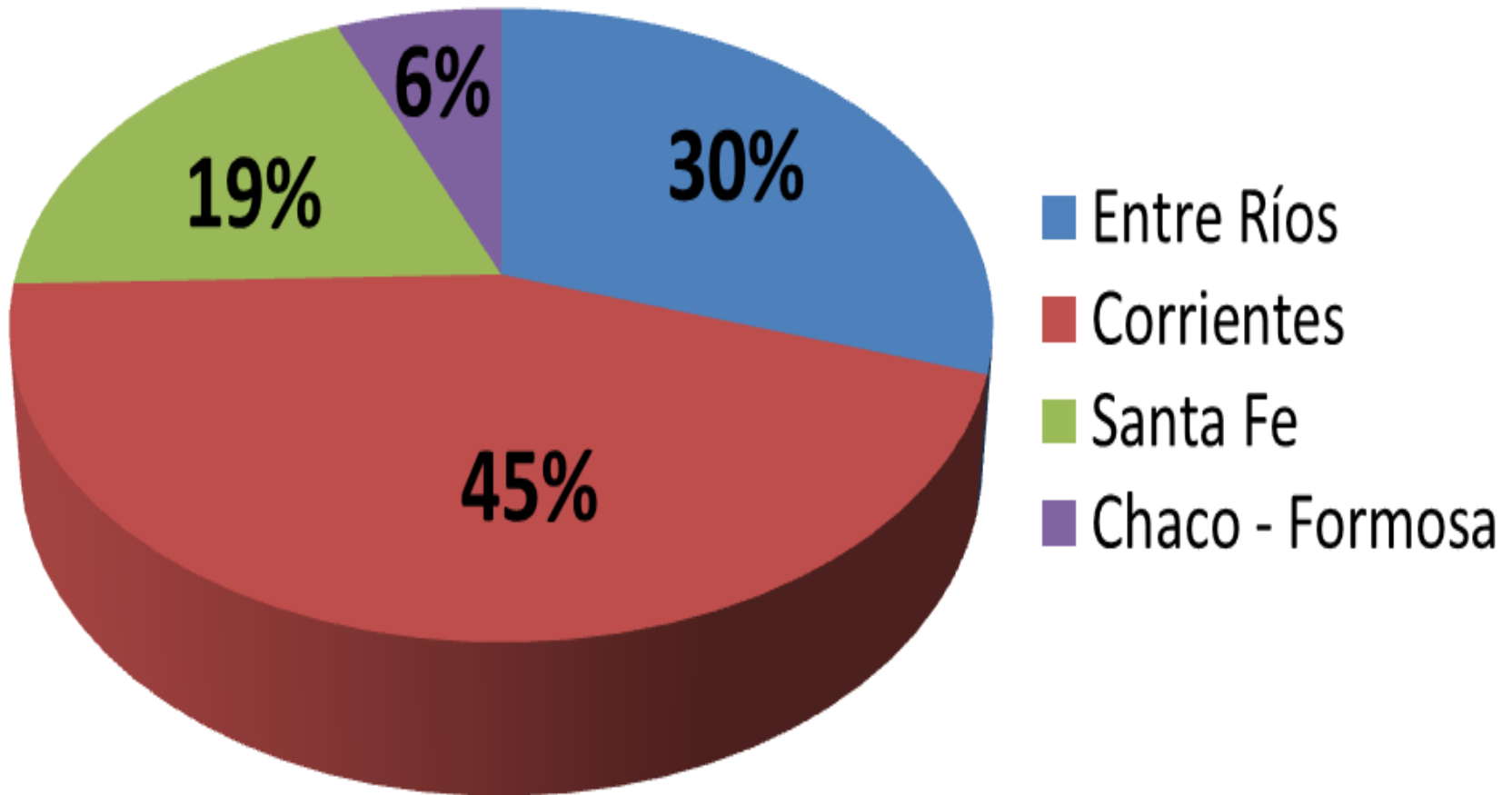
# EVOLUTION OF RICE PLANTING: RGS (BRASIL), ARGENTINA, URUGUAY AND PARAGUAY. MARKETING YEAR 1995/96 TO 2012/13



# PROVINCES RICE GROWING AREA EVOLUTION MARKETING YEAR 1995/96 TO 2012/13



# MARKETING YEAR 2012/13: REGIONAL BREAK DOWN OF NATIONAL PRODUCTION



# South America

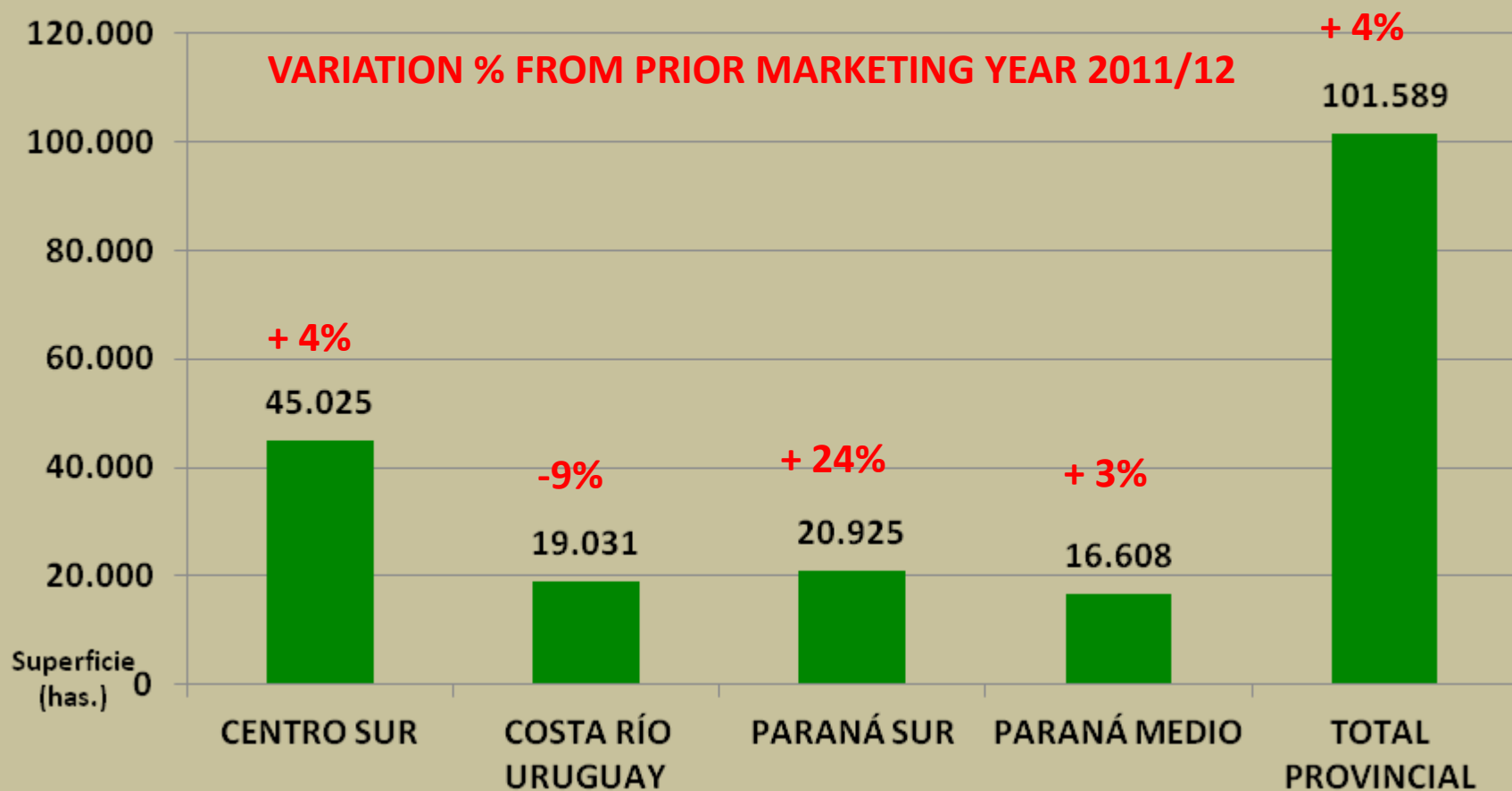


**Gobierno Provincial**  
Ministerio de Producción,  
Trabajo y Turismo

# CORRIENTES PROVINCE



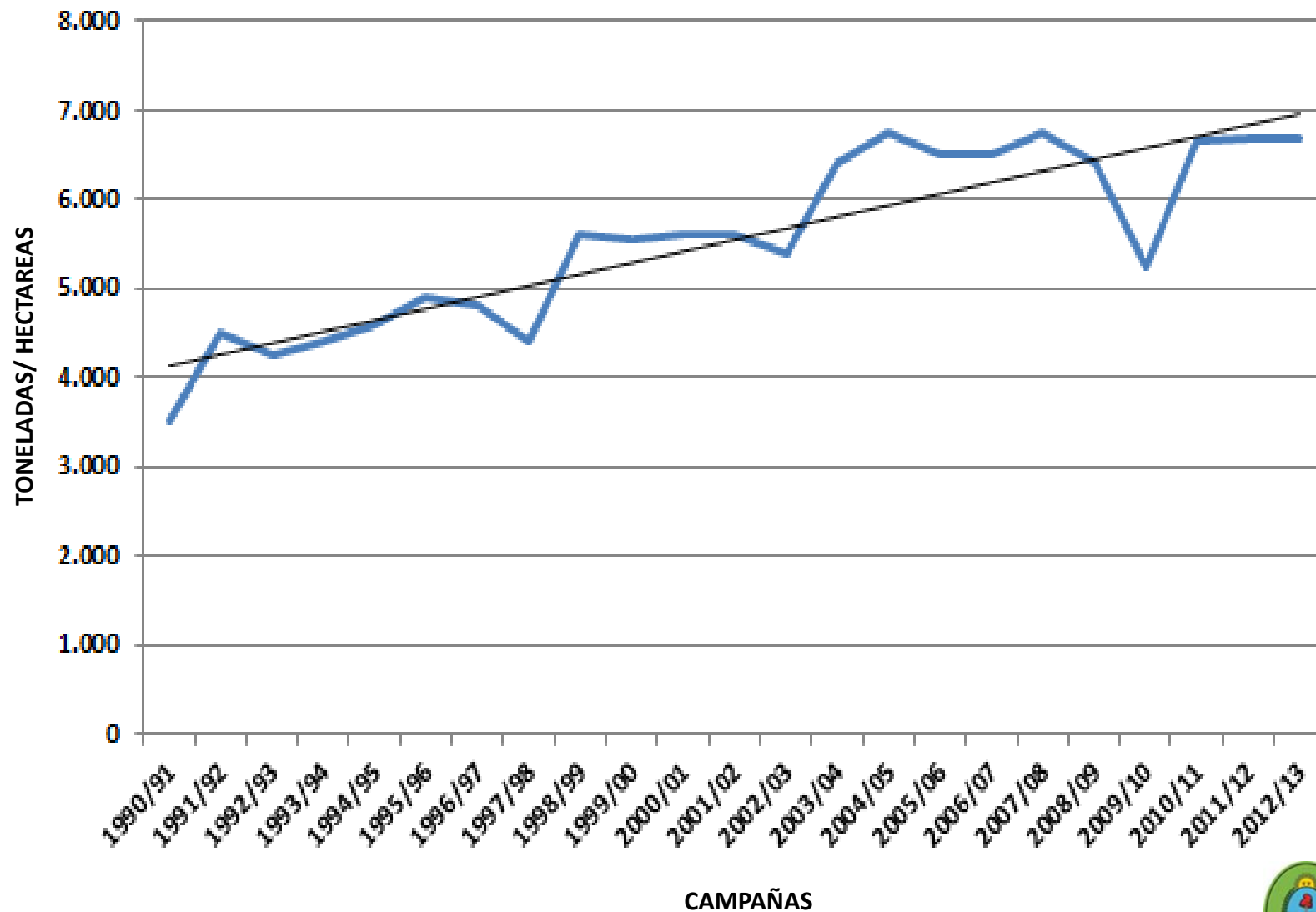
# AREA PLANTED BY REGION MARKETING YEAR 2012/13



ACPA 2013

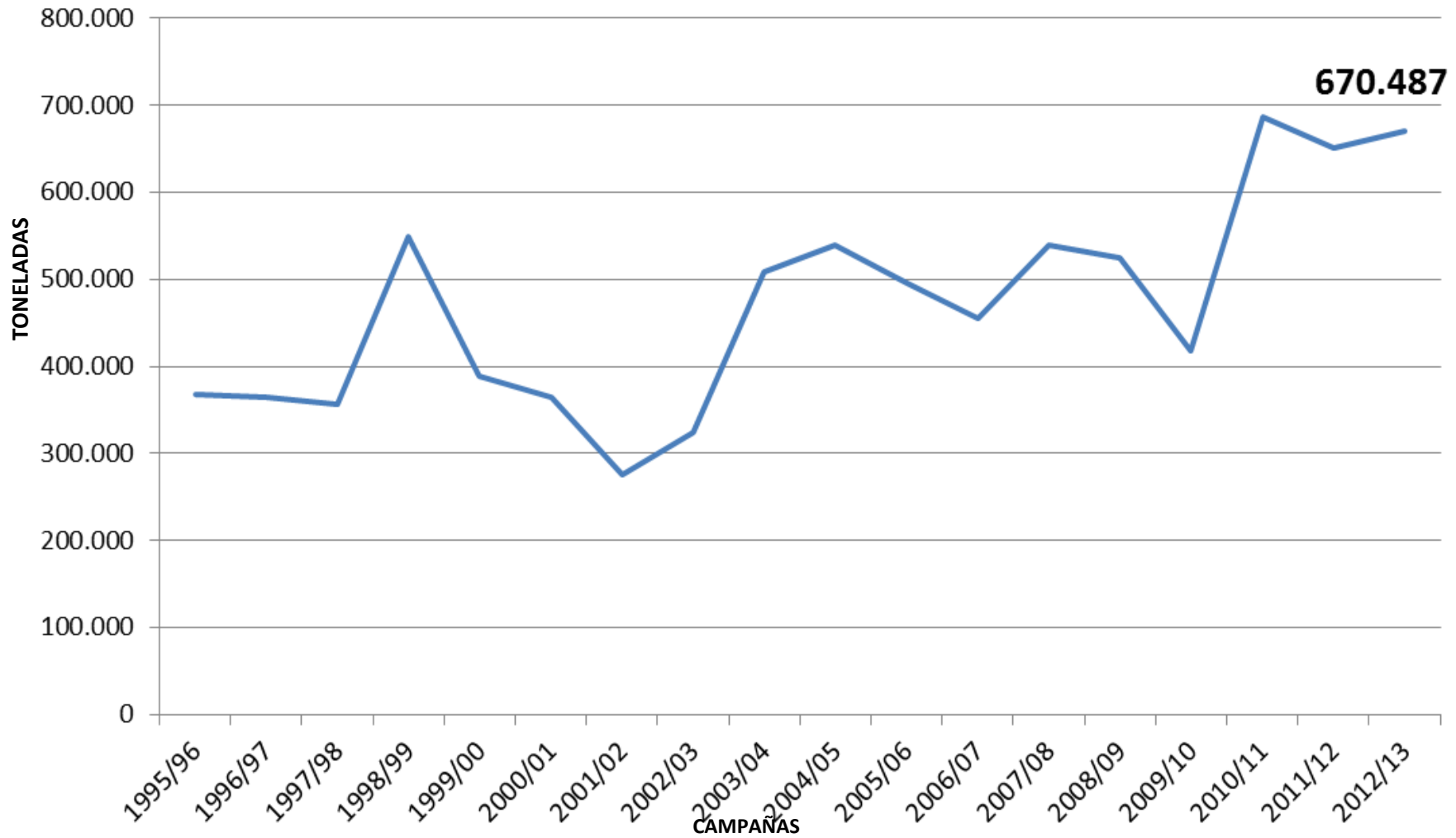
# CORRIENTES

## CHANGING YIELD OF THE RICE

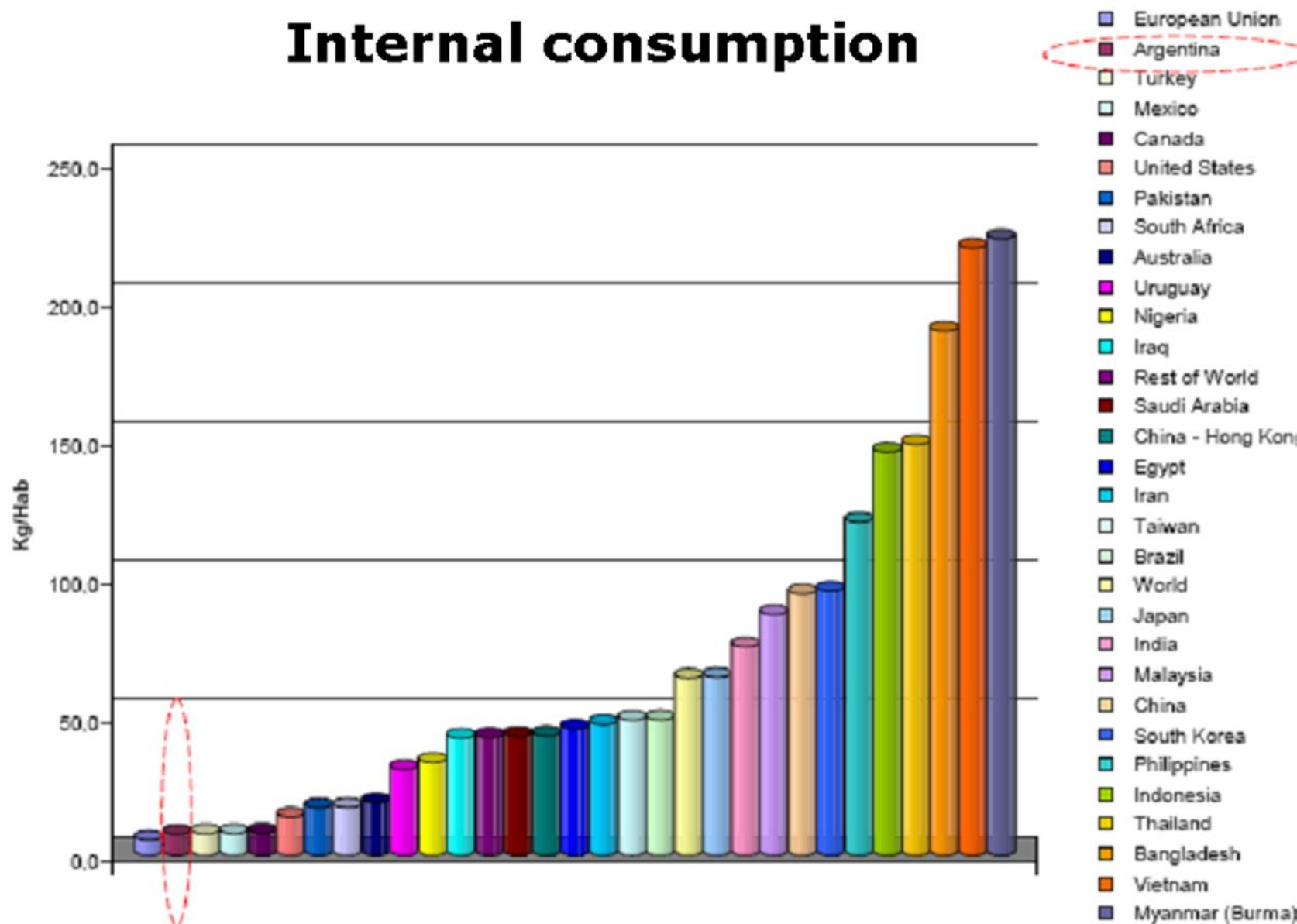




# CORRIENTES: CHANGE IN PRODUCTION



# Internal consumption

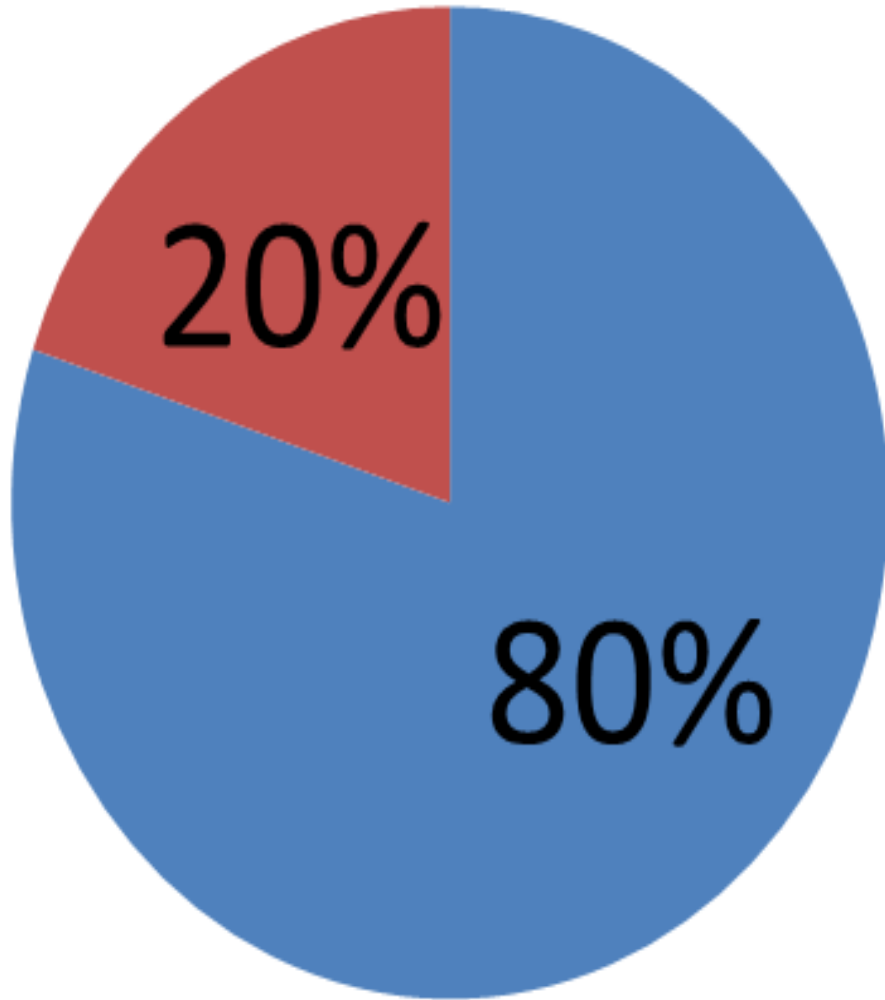


Fuente: FAPRI



**Gobierno Provincial**  
Ministerio de Producción,  
Trabajo y Turismo

# CORRIENTES:EXPORTABLE SURPLUS

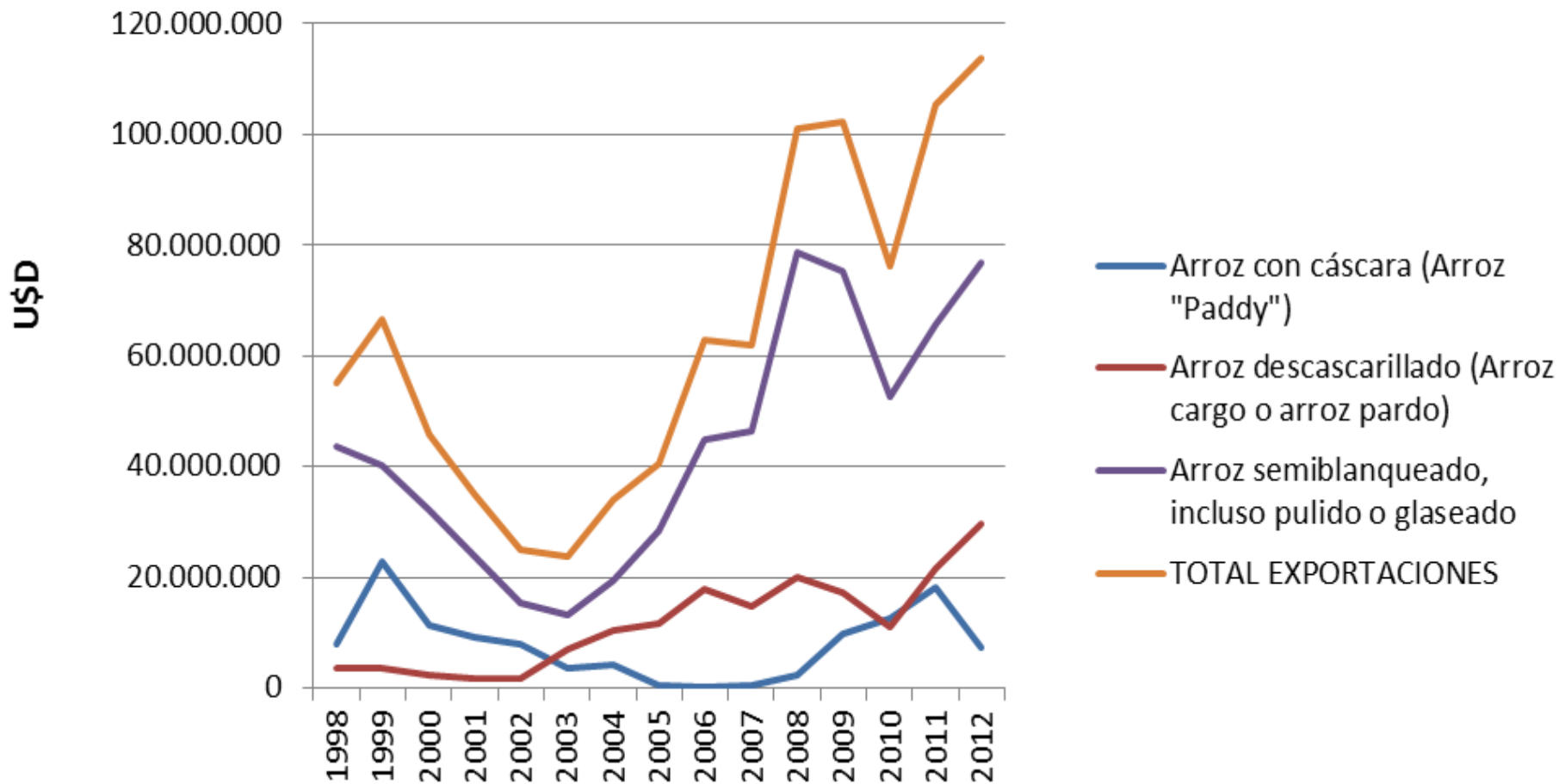


■ EXPORTS

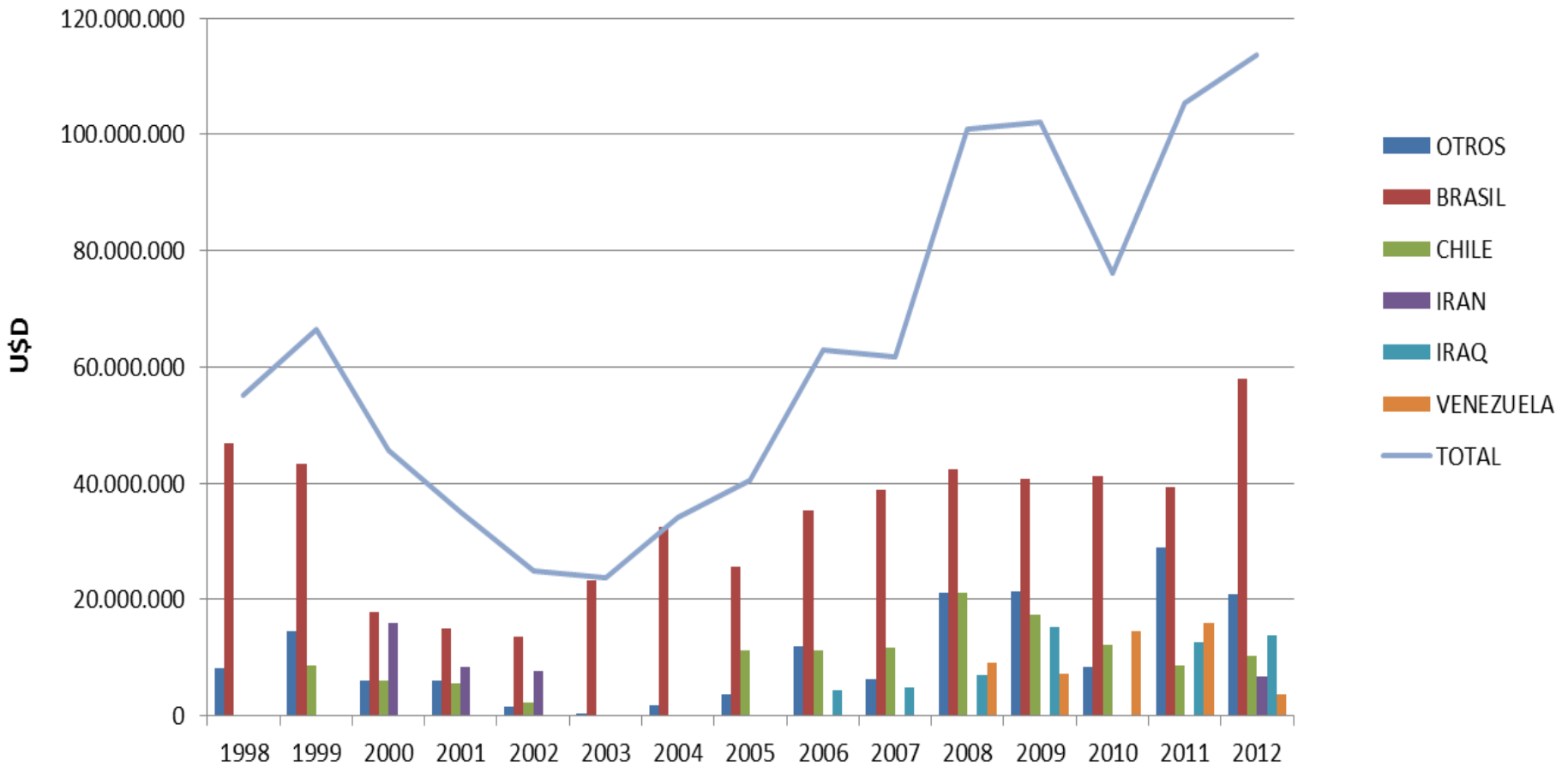
■ DOMESTIC  
CONSUMPTION



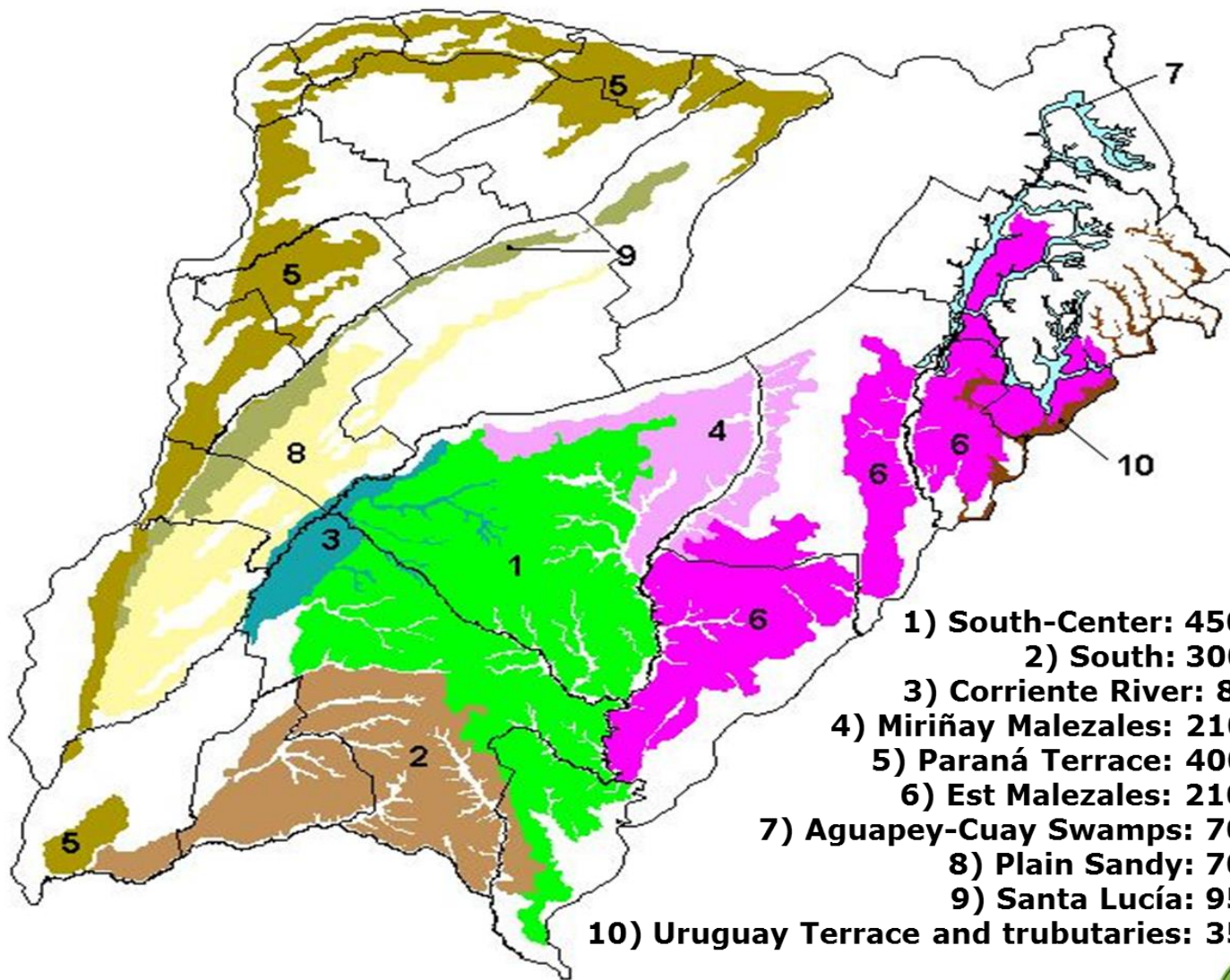
# CORRIENTES: EXPORTS IN U\$D



# CORRIENTES: EXPORT DESTINATION FROM 1998 TO 2012



# AVAILABLE LAND



# AVAILABLE WATER

- Paraná River: 16.500 m<sup>3</sup>/sec
- Uruguay River: 2.500 m<sup>3</sup>/sec

Total: 19.000 m<sup>3</sup> seg      taking 10%= 1.900 m<sup>3</sup>/sec

**May irrigate 950.000 hectares**

Rainfall Annual Average: 1350 mm (540 inches)

Surface runoff of 35200 hm<sup>3</sup> (30%)

Reservoiring 1/3:

**May irrigate 1.050.000 hectares**



# SWOT ANALYSIS

## STRENGTHS

- Great water and land resources
- Strong technology professionals
- Stability in yields
- Large production operations

## WEAKNESS

- Low investment in infrastructure
- High costs in logistics and energy
- Restrictions in financy
- Inadecuate currency policies
- Unfavorable exchange parity
- Taxes over the exports
- High taxes

## OPPORTUNITIES

- Advantages in taxes within Mercosur
- Fall in the USA production
- Competitive advantages respect to others exporters
- Diversified World Demand

## THREATS

- Subsidy in competitive countries
- Absence of adequate legislation
- Juridical lack of safety
- Exports restriction



# SINTESIS DE LAS DEBILIDADES

- ALTA CARGA TRIBUTARIA
- PARIDAD CAMBIARIA DESFAVORABLE
- INFRAESTRUCTURA DEFICIENTE:
  - ENERGIA
  - LOGÍSTICA (PUERTOS Y FERROCARRILES)
- DIFICIL ACCESO AL FINANCIAMIENTO






**RESULTADO: BAJA COMPETITIVIDAD**

# PLAN ESTRATÉGICO ARROCERO PROVINCIA DE CORRIENTES

- Electrificación de las estaciones de bombeo.
- Desarrollo de puertos y recuperación ferrocarril.
- Identificación de potenciales emprendimientos de riego.
- Seguridad jurídica y previsibilidad fiscal.
- Mejoramiento tecnológico de la Industria arrocerá.
- Capacitación.
- Programa de transferencia tecnología M.A.R.A. (Manejo para Altos Rendimientos en Arroz) a productores de tecnología media.



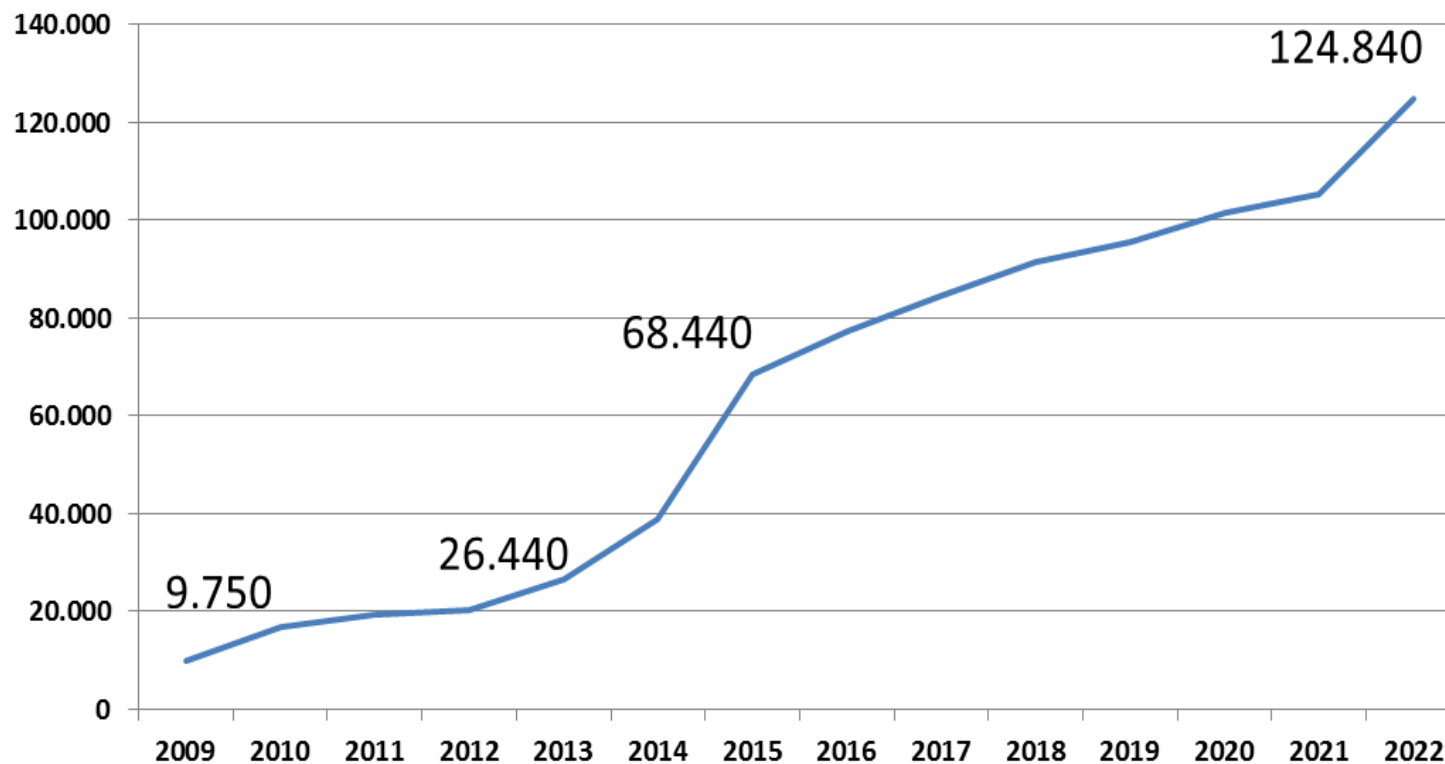


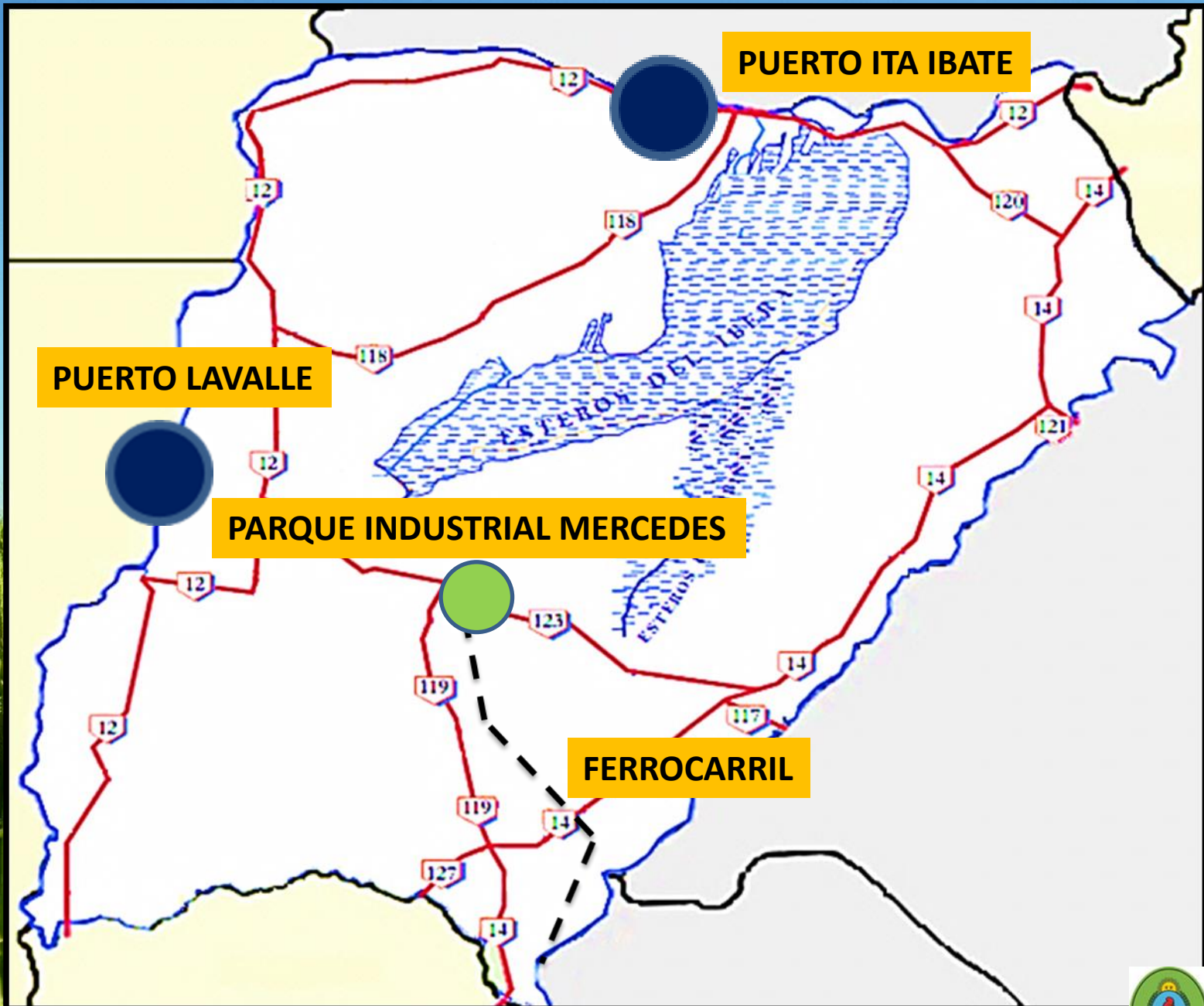
-  LÍNEA 132 KV EXISTENTE
-  LÍNEA 132 KV EN CONSTRUCCIÓN
-  LÍNEA 33 KV EXISTENTE
-  LÍNEA 33 KV PROPUESTA
-  ESTACIÓN DE BOMBEO

### Principales obras:

- ✓ Proyecto electrificación Zona Norte
- ✓ Doble terna E.T. Iberá – Paso de los Libres
- ✓ E.T. Río Corriente.
- ✓ Otras gestiones de reconversión.

## PROVINCIA DE CORRIENTES: EVOLUCION Y PROYECCION DEL AREA ARROCERA CON ENERGIA ELECTRICA PARA ESTACIONES DE BOMBEO





**PUERTO ITA IBATE**

**PUERTO LAVALLE**

**PARQUE INDUSTRIAL MERCEDES**

**FERROCARRIL**

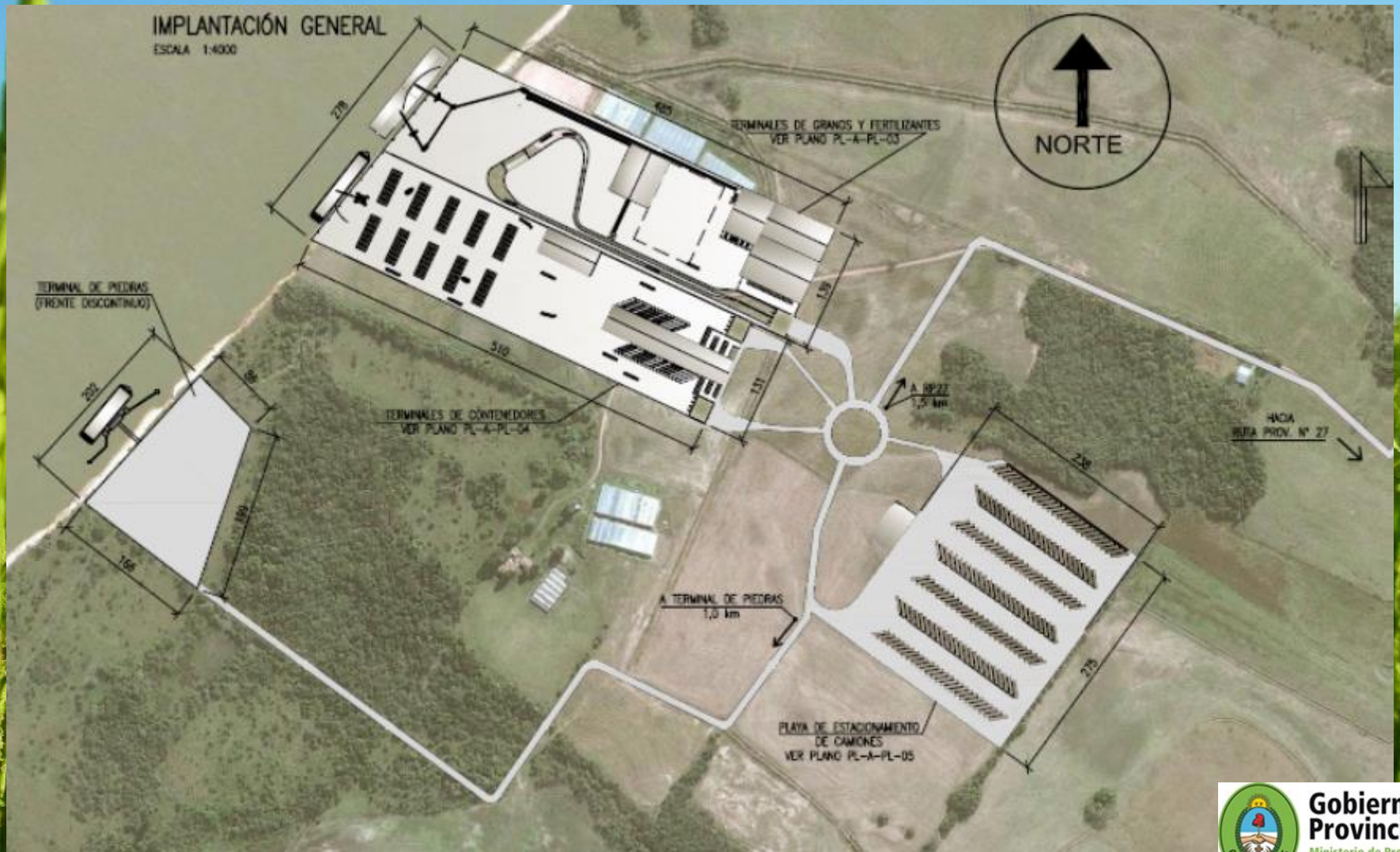


# PUERTO LAVALLE

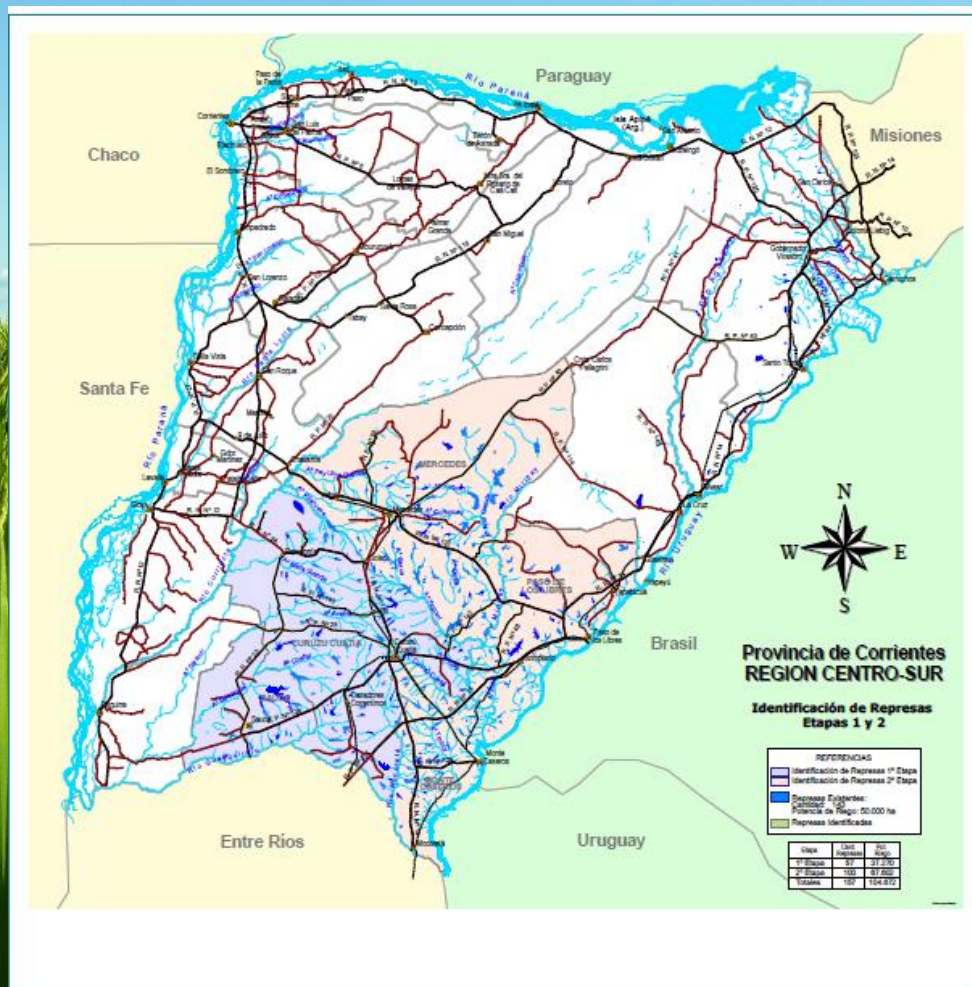


# PUERTO LAVALLE

**INVERSIÓN PARA 1ER ETAPA: U\$D 28.657.440**

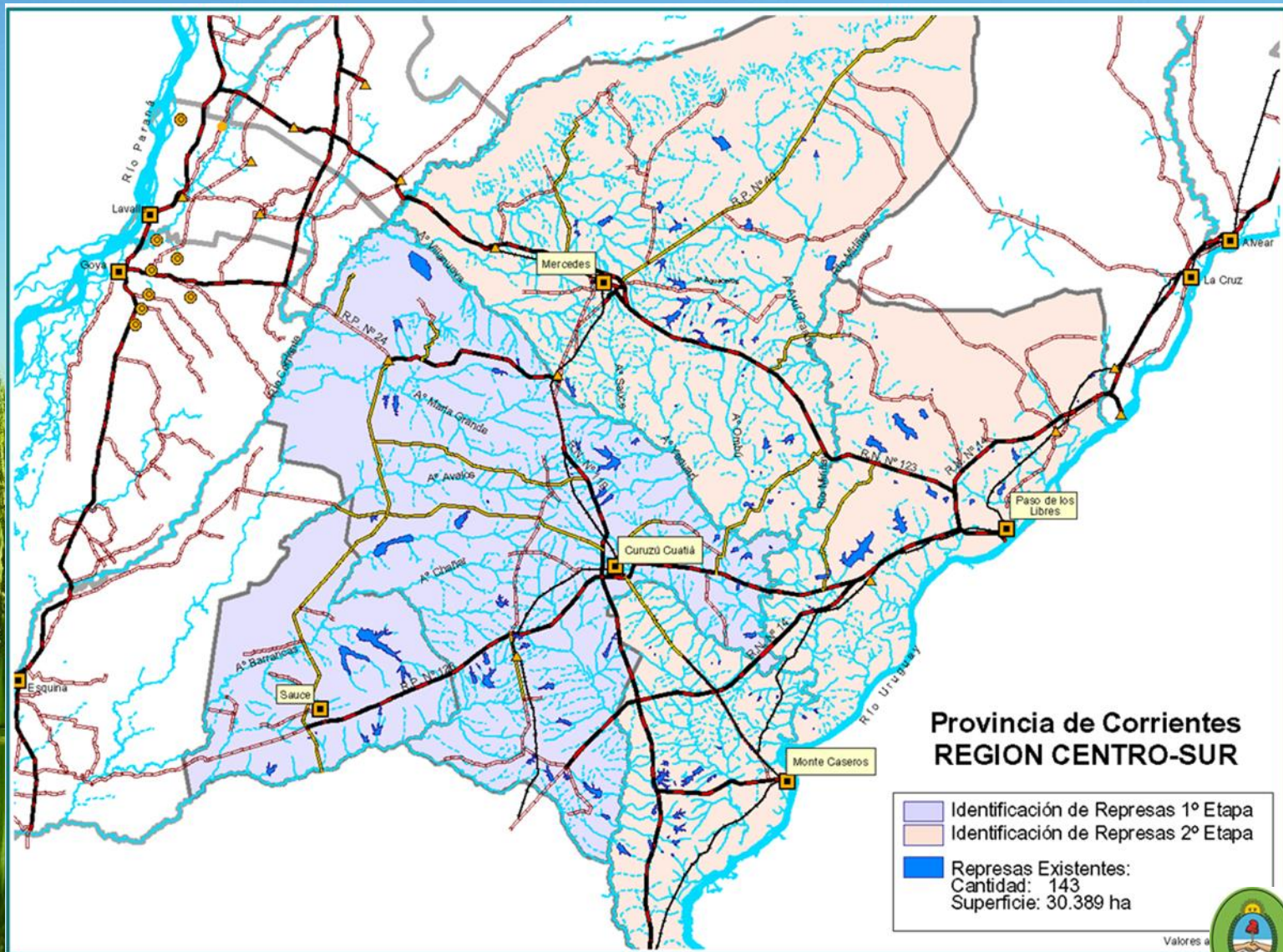


# IDENTIFICACIÓN DE NUEVOS Y MEJORES EMPRENDIMIENTOS DE RIEGO (REPRESAS) REGIÓN CENTRO SUR – PROVINCIA DE CORRIENTES

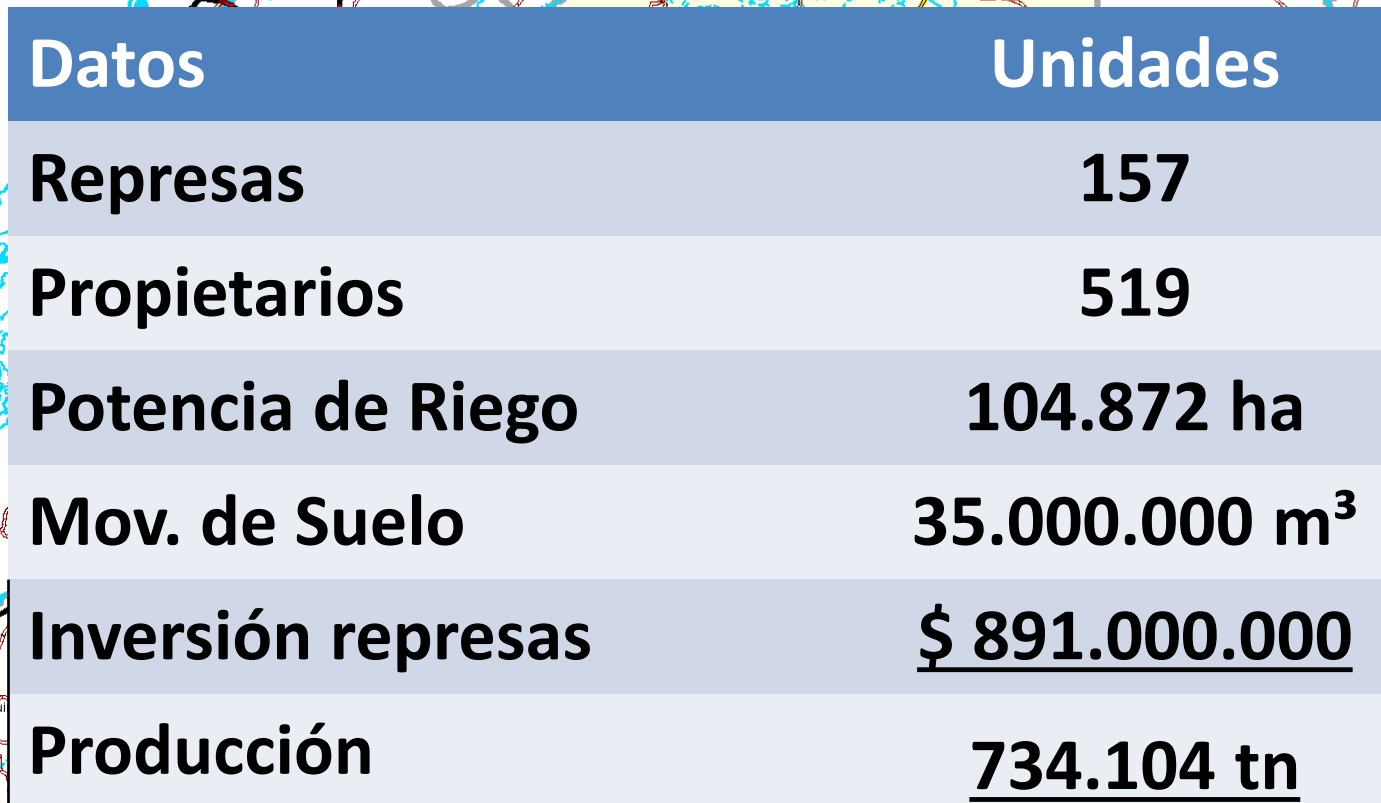




# REPRESAS EXISTENTES



# EXISTENTES + IDENTIFICADAS



Datos	Unidades
Represas	157
Propietarios	519
Potencia de Riego	104.872 ha
Mov. de Suelo	35.000.000 m <sup>3</sup>
Inversión represas	<u>\$ 891.000.000</u>
Producción	<u>734.104 tn</u>

Represas Identificadas  
Represas Existentes



# CIRCULACIÓN LOCAL



**MUCHAS GRACIAS**  
**THANK YOU VERY MUCH**



**Gobierno  
Provincial**

Ministerio de Producción,  
Trabajo y Turismo